



## CAMPING DE L'OMBRADE - AURILLAC

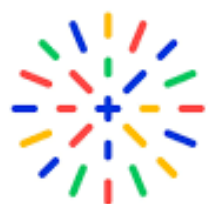


### CAMPING DE L'OMBRADE - AURILLAC

Bienvenue au Camping de l'Ombrade à Aurillac

<https://campingombrade.fr>





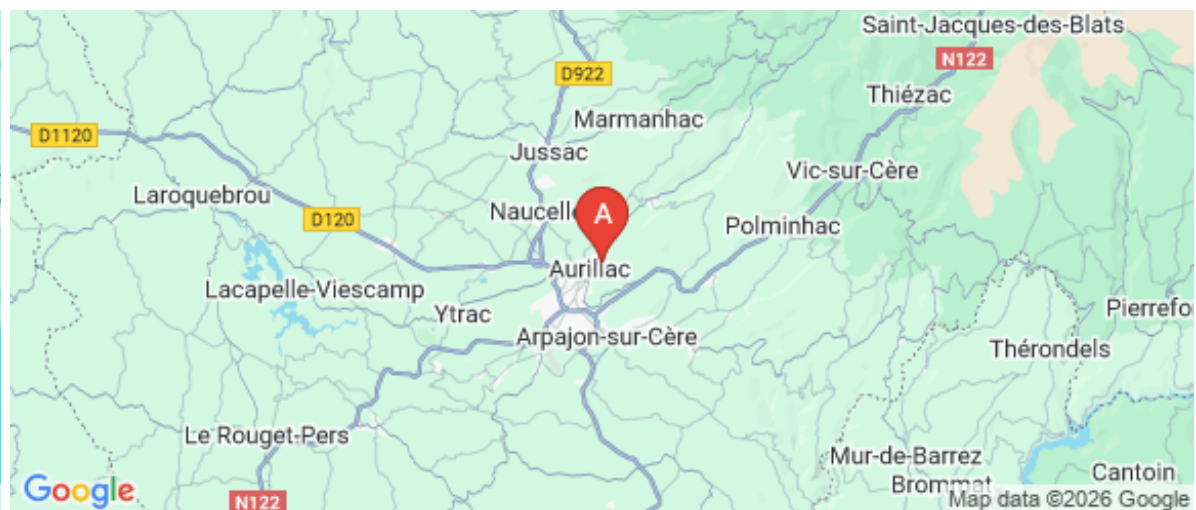
**AURILLAC  
AGGLO**  
unique / multiple / ensemble

## Camping de l'Ombrade

☎ 04 71 48 28 87

☎ 07 88 85 28 50

**A** Camping de l'Ombrade - Aurillac : Rue du  
Gué Bouliaga - 15000 Aurillac







## Camping de l'Ombrade - Aurillac



Emplacements



Chalet N°1 - 4 personnes (1 lit double / 1 lit superposé)



Chalet N°2 - 3 personnes (1 lit double / 1 lit simple)



Chalet N°3 - 3 personnes (1 lit double / 1 lit simple)



Chalet N°4 PMR - 2 personnes (1 lit double)



Chalet N°5 PMR - 4 personnes (1 lit double / 1 lit superposé)



Chalet N°6 - 4 personnes (1 lit double / 1 lit superposé)



Prêt à camper N°1 - 2 personnes (2 lits simples)



Prêt à camper N°2 - 2 personnes (2 lits simples)



Prêt à camper N°3 - 2 personnes (2 lits simples)



Prêt à camper N°4 - 2 personnes (2 lits simples)







## Le camping et ses services

Entièrement rénové et modernisé en 2023 ! Le camping compte désormais 71 emplacements nus (pour tentes, caravanes et camping-cars). Leur location est possible du 1er mai au 30 septembre. À ceux-ci s'ajoutent 6 HLL (Habitations légères de loisirs), ouvertes à la location des vacances d'avril aux vacances de Toussaint.

Le camping dispose de sanitaires rénovés, équipés pour l'accueil des personnes à mobilité réduite (douche, wc, lavabo, bac à laver). Les blocs sanitaires permettent l'accès à des zones vaisselle, linge, toilette, avec des équipements alimentés en eau chaude : douche, lavabo, bac à laver. Des espaces toilette privatisés avec cabine sont aménagés, ainsi que deux espaces bébé et des espaces sanitaire PMR. Ils comprennent aussi des WC. Les estivants ont également accès à une laverie avec une machine à laver.

Le camping de l'Ombrade est animé par deux gardiens, afin d'assurer une présence permanente 24 h/24.

## Animations

Au sein du camping sont à votre disposition : aire de jeu, terrain de pétanque, salle d'activités, espaces récréatifs...

Si les estivants apprécient particulièrement le cadre et le calme, des animations sont également proposées :

Sorties sur des sites emblématiques (Gorges de la Jordanne, Rocher de Carlat...), apéritif convivial,  
Partie de pêche dans la Jordanne,  
Participation aux ateliers de la Fédération départementale de Pêche ou aux activités de l'Office de Tourisme du Pays d'Aurillac.

Et pourquoi pas des soirées à thème dans la salle d'activités... ?

Informations complémentaires :

Jeton laverie : 5 €

Forfait animaux : 3 €/jour

Forfait électricité sur les emplacements (tente ou camping-car) : 5 €/jour (5.50 €/jour pour le festival)

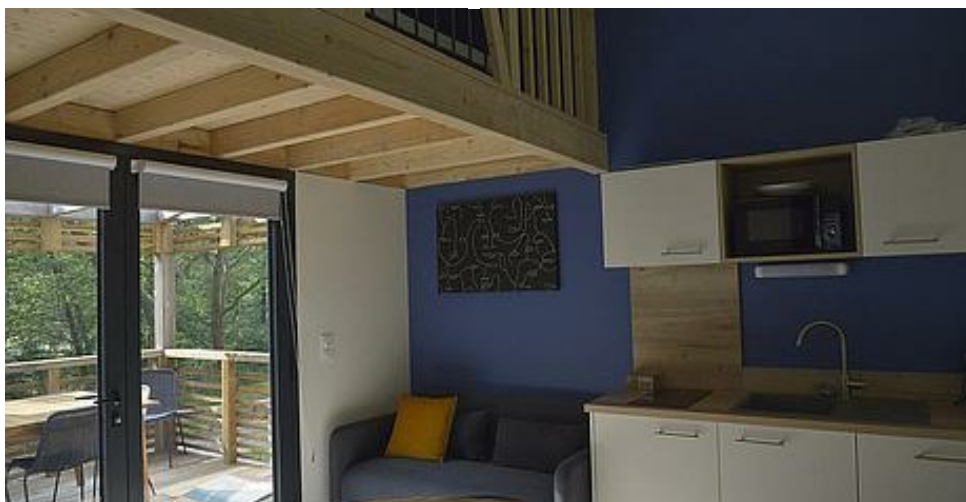
Véhicule supplémentaire : gratuit (10 € pour le festival)

Forfait personnes supplémentaires :

- enfant jusqu'à 10 ans : 4.50 €

- personne au dessus de 10 ans : 8 € (10 € pour le festival)

Les locations se font sur un minimum de 2 nuits sur toute la saison, sauf du 6 juillet au 24 août, où nous les louons à la semaine, du samedi au samedi.







## Infos sur l'établissement



Communs



Activités



Réseaux



Stationnement

Parking  
Parking privé



Services



Extérieurs





# Emplacements

  
Emplacement

  
**0**  
m2

<i>Chambres</i>	Chambre(s): 0 Lit(s): 0	dont lit(s) 1 pers.: 0 dont lit(s) 2 pers.: 0
<i>Salle de bains / Salle d'eau</i>		
<i>WC</i>		
<i>Cuisine</i>		
<i>Autres pièces</i>		
<i>Media</i>		
<i>Autres équipements</i>		
<i>Chauffage / AC</i>		
<i>Exterieur</i>		
<i>Divers</i>		





## Chalet N°1 - 4 personnes (1 lit double / 1 lit superposé)



Chalet



4

personnes



2

chambres



0

m2

*Chambres*

Chambre(s): 2  
Lit(s): 3

dont lit(s) 1 pers.: 2  
dont lit(s) 2 pers.: 1

*Salle de bains / Salle  
d'eau*

*WC*

*Cuisine*

*Autres pièces*

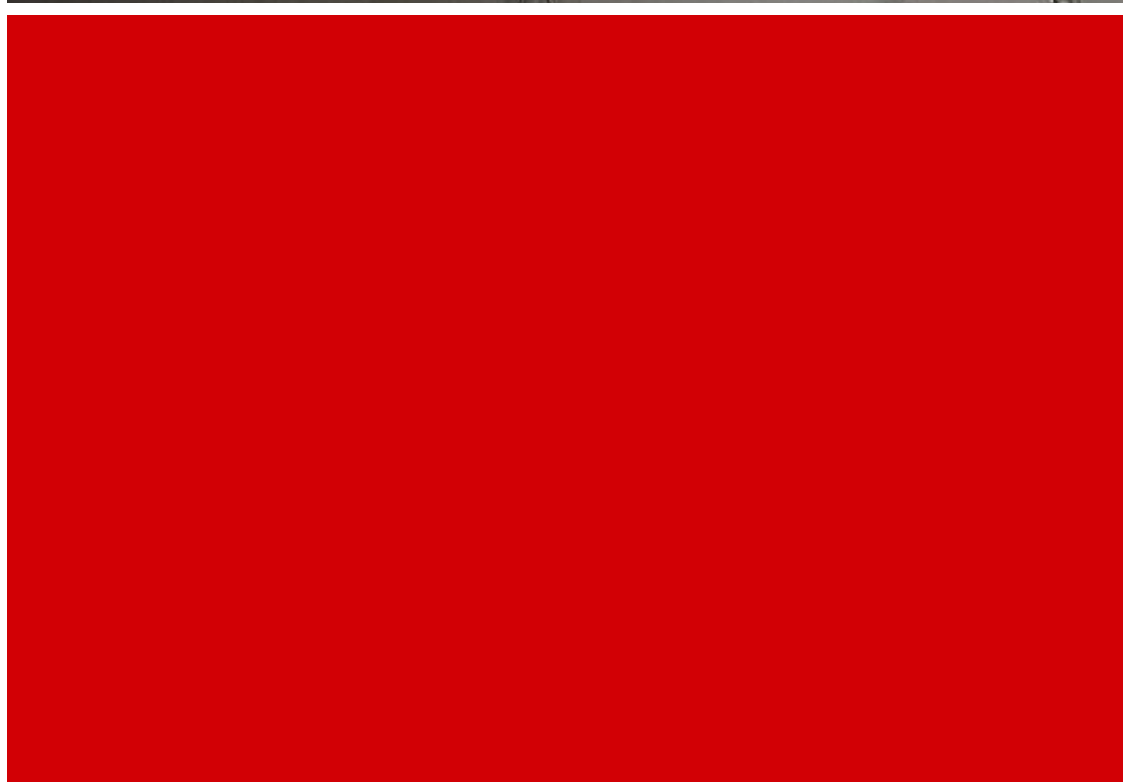
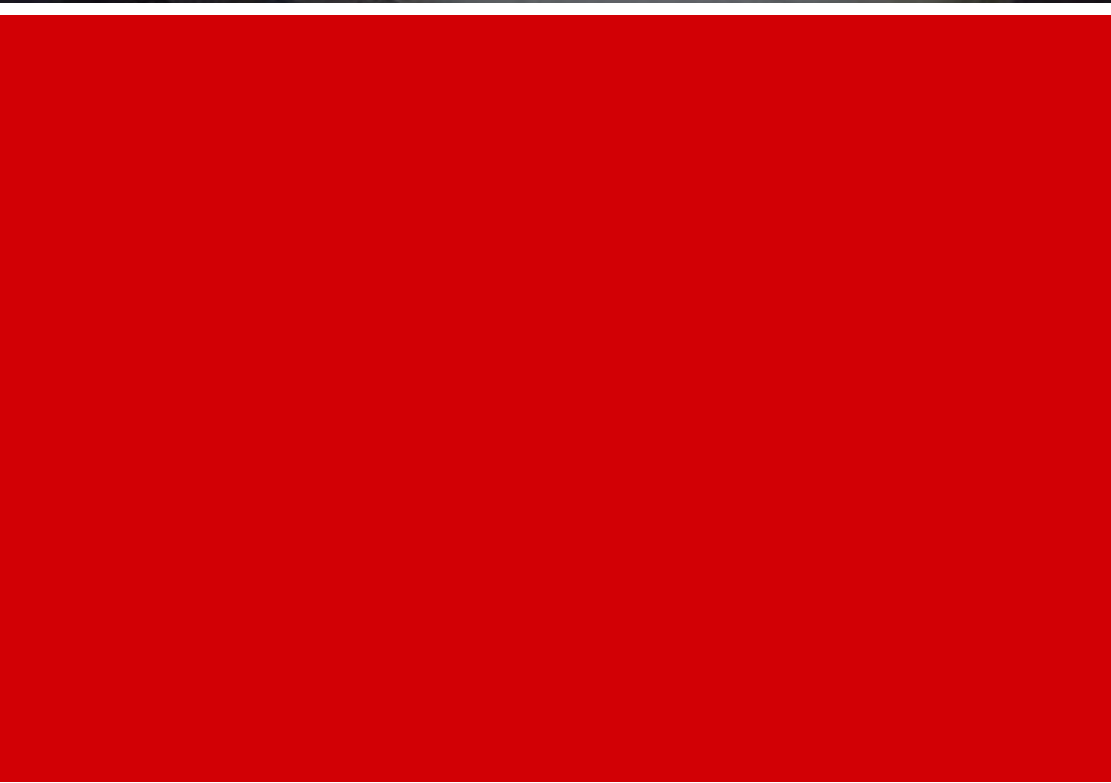
*Media*

*Autres équipements*

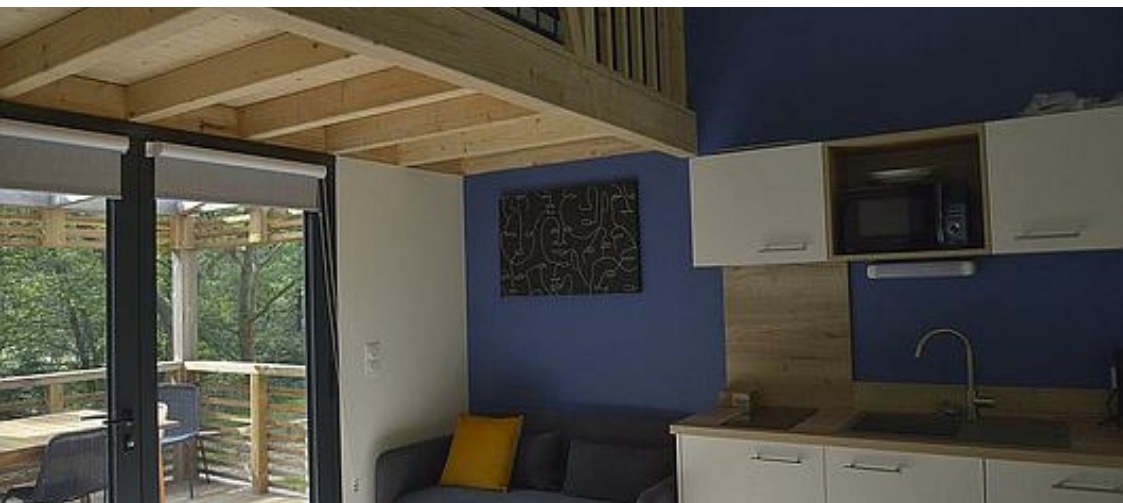
*Chauffage / AC*

*Exterieur*

*Divers*







## Chalet N°2 - 3 personnes (1 lit double / 1 lit simple)



Chalet



3

personnes



1

chambre



0

m2

*Chambres*

Chambre(s): 1  
Lit(s): 2

dont lit(s) 1 pers.: 1  
dont lit(s) 2 pers.: 1

*Salle de bains / Salle  
d'eau  
WC  
Cuisine  
Autres pièces  
Media  
Autres équipements  
Chauffage / AC  
Exterieur  
Divers*



Chalet N°3 - 3 personnes (1 lit double / 1 lit simple)

			
Chalet	3 personnes	2 chambres	0 m2

Chambres	Chambre(s): 2	
	Lit(s): 3	dont lit(s) 1 pers.: 2 dont lit(s) 2 pers.: 1

Salle de bains / Salle d'eau
WC
Cuisine
Autres pièces
Media
Autres équipements
Chauffage / AC
Exterieur
Divers



**Chalet N°4 PMR - 2 personnes (1 lit double)**



**Chalet**



**2**

**personnes**



**1**

**chambre**



**0**

**m2**

*Chambres*

Chambre(s): 1

Lit(s): 1

dont lit(s) 1 pers.: 0

dont lit(s) 2 pers.: 1

*Salle de bains / Salle d'eau*

*WC*

*Cuisine*

*Autres pièces*

*Media*

*Autres équipements*

*Chauffage / AC*

*Exterieur*

*Divers*



Chalet N°5 PMR - 4 personnes (1 lit double / 1 lit superposé)

			
Chalet	4	2	0
	personnes	chambres	m2

Chambres

Chambre(s): 2  
Lit(s): 3

dont lit(s) 1 pers.: 2  
dont lit(s) 2 pers.: 1

- Salle de bains / Salle d'eau
- WC
- Cuisine
- Autres pièces
- Media
- Autres équipements
- Chauffage / AC
- Exterieur
- Divers



Chalet N°6 - 4 personnes (1 lit double / 1 lit superposé)

			
Chalet	4 personnes	2 chambres	0 m2

Chambres	Chambre(s): 2	dont lit(s) 1 pers.: 2
	Lit(s): 3	dont lit(s) 2 pers.: 1
Salle de bains / Salle d'eau		
WC		
Cuisine		
Autres pièces		
Media		
Autres équipements		
Chauffage / AC		
Exterieur		
Divers		

Prêt à camper N°1 - 2 personnes (2 lits simples)

			
Tente	2	0	0
	personnes	chambre	m2

Chambres

Chambre(s): 0

Lit(s): 0

dont lit(s) 1 pers.: 2  
dont lit(s) 2 pers.: 0

Salle de bains / Salle  
d'eau

WC

Cuisine

Autres pièces

Media

Autres équipements

Chauffage / AC

Exterieur

Divers



Prêt à camper N°2 - 2 personnes (2 lits simples)

			
Tente	2	0	0
	personnes	chambre	m2

Chambres	Chambre(s): 0	
	Lit(s): 0	dont lit(s) 1 pers.: 2
		dont lit(s) 2 pers.: 0
Salle de bains / Salle d'eau		
WC		
Cuisine		
Autres pièces		
Media		
Autres équipements		
Chauffage / AC		
Exterieur		
Divers		

Prêt à camper N°3 : 2 personnes (2 lits simples)

			
Tente	2	0	0
	personnes	chambre	m2

Chambres	Chambre(s): 0	dont lit(s) 1 pers.: 2
	Lit(s): 0	dont lit(s) 2 pers.: 0
Salle de bains / Salle d'eau		
WC		
Cuisine		
Autres pièces		
Media		
Autres équipements		
Chauffage / AC		
Exterieur		
Divers		



Prêt à camper N°4 - 2 personnes (2 lits simples)

			
Tente	2	0	0
	personnes	chambre	m2

Chambres	Chambre(s): 0	
	Lit(s): 0	dont lit(s) 1 pers.: 2
		dont lit(s) 2 pers.: 0
Salle de bains / Salle d'eau		
WC		
Cuisine		
Autres pièces		
Media		
Autres équipements		
Chauffage / AC		
Exterieur		
Divers		

# A savoir : conditions de la location

Arrivée	
Départ	
Langue(s) parlée(s)	
Annulation/ Prépaiement/ Dépot de garantie	
Moyens de paiement	Cartes de paiement Chèques bancaires et postaux Chèques Vacances    Espèces
Ménage	
Draps et Linge de maison	
Enfants et lits d'appoints	
Animaux domestiques	Les animaux sont admis.

## Tarifs (au 01/01/26)

Camping de l'Ombrade - Aurillac

n°1 : Emplacements : Se reporter à la grille de tarifs.n°2 : Chalet N°1 - 4 personnes (1 lit double / 1 lit superposé) : Se reporter à la grille de tarifs. n°3 : Chalet N°2 - 3 personnes (1 lit double / 1 lit simple) : Se reporter à la grille de tarifs.n°4 : Chalet N°3 - 3 personnes (1 lit double / 1 lit simple) : Se reporter à la grille de tarifs.n°5 : Chalet N°4 PMR - 2 personnes (1 lit double) : Se reporter à la grille de tarifs.n°6 : Chalet N°5 PMR - 4 personnes (1 lit double / 1 lit superposé) : Se reporter à la grille de tarifs.n°7 : Chalet N°6 - 4 personnes (1 lit double / 1 lit superposé) : Se reporter à la grille de tarifs.n°8 : Prêt à camper N°1 - 2 personnes (2 lits simples) : Se reporter à la grille de tarifs.n°9 : Prêt à camper N°2 - 2 personnes (2 lits simples) : Se reporter à la grille de tarifs.n°10 : Prêt à camper N°3 : 2 personnes (2 lits simples) : Se reporter à la grille de tarifs.n°11 : Prêt à camper N°4 - 2 personnes (2 lits simples) : Se reporter à la grille de tarifs.

Tarifs en €:	Tarif 1 nuit en semaine (L, M, M, J, D)											Tarif 1 nuit en weekend (V ou S)											Tarif (V+S)
Unité de location	n°1	n°2	n°3	n°4	n°5	n°6	n°7	n°8	n°9	n°10	n°11	n°1	n°2	n°3	n°4	n°5	n°6	n°7	n°8	n°9	n°10	n°11	n°1

Aucun tarif renseigné (contactez le propriétaire)



## Mes recommandations



### Les Quatre Saisons

☎ 04 71 64 85 38

10 rue Jean Baptiste Champeil 10 rue  
Jean Baptiste Champeil

💻 <http://quatresaisons.onlc.fr>

1.0 km  
📍 Aurillac



Cuisine locale et de saison, nous travaillons avec des producteurs locaux :



### "Chez Nono" by Fleur de Sel

☎ 04 71 62 58 55

20 avenue Gambetta

💻 <https://www.instagram.com/fleurdesel.a>

1.3 km  
📍 Aurillac



Bien située en centre-ville (parking proche), l'ex-brasserie Fleur de sel renaît de mille feux sous l'impulsion de la cheffe Noëline. Relookée « comme à la maison », objets personnels et piano y distillent une atmosphère chaleureuse.



### La Route Verte : Aurillac à Saint Simon

☎ 04 71 48 46 58

💻 <http://www.iaurillac.com>

0.1 km  
📍 Aurillac



Laissez-vous guider et profitez de la richesse du patrimoine naturel qui vous entoure.



### Théâtre d'Aurillac

☎ 04 71 45 46 04

4 rue de la Coste

💻 <http://www.aurillac.fr/theatre>

1.0 km  
📍 Aurillac



Le théâtre est au cœur de la vie culturelle du territoire. Cet équipement municipal est conçu pour accueillir tous les spectacles vivants sous toutes ses formes.



### Théâtre d'Aurillac

☎ 04 71 45 46 04

4 rue de la Coste

💻 <http://www.aurillac.fr/theatre>

1.0 km  
📍 Aurillac



Le théâtre est au cœur de la vie culturelle du territoire. Cet équipement municipal est conçu pour accueillir tous les spectacles vivants sous toutes ses formes.



